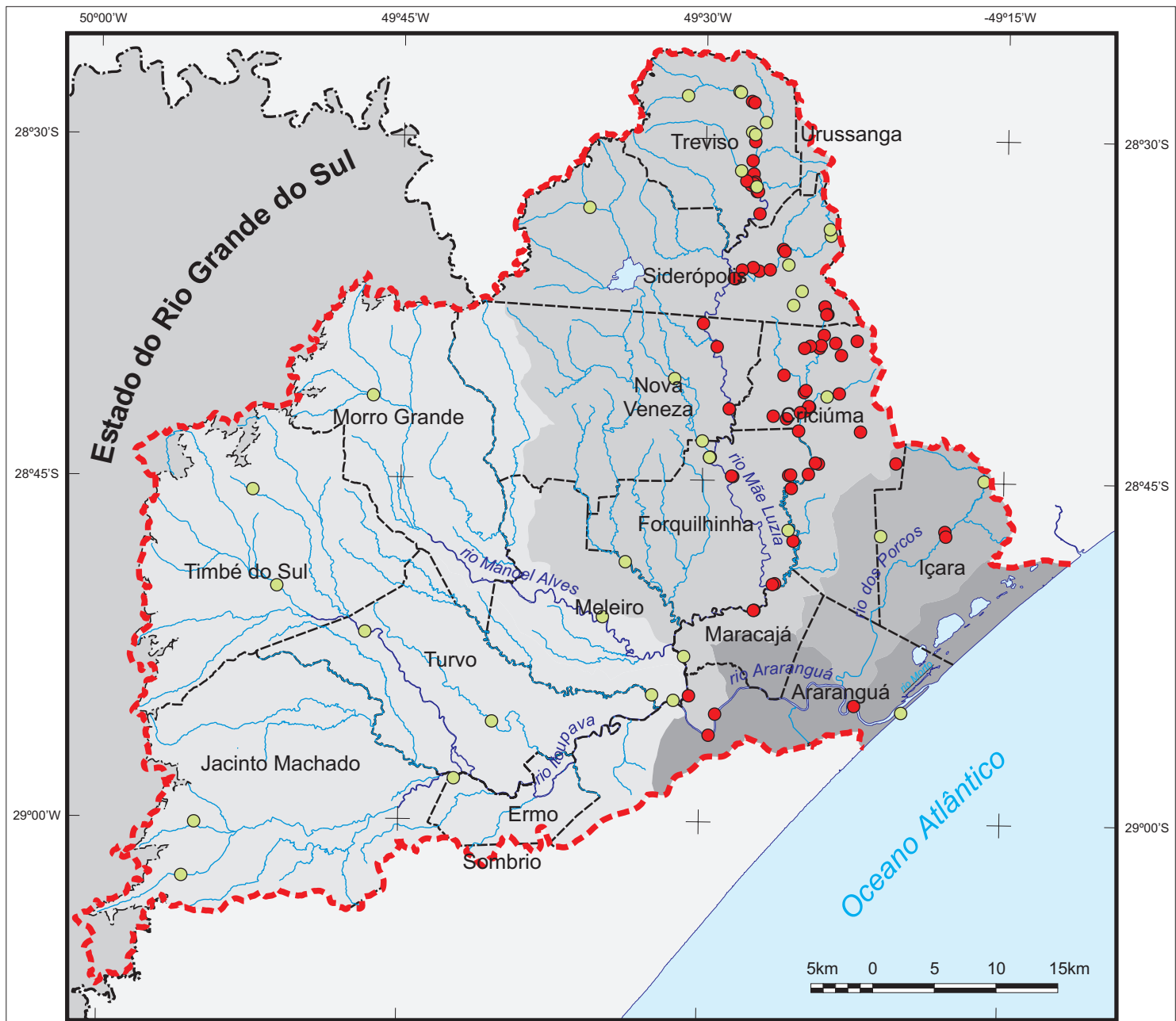


Bacia do rio Araranguá

Análise superficial da água

Parâmetro ph



LEGENDA:

- limite da bacia
- lagoa e barragem
- rio principal
- limite estadual
- limite municipal no interior da bacia

Sub-bacias

- rio Araranguá
- rio dos Porcos
- rio Mãe Luzia
- rio Manoel Alves
- rio Itoupava

Classificação dos pontos conforme a Resolução CONAMA 357/2005

- Classe 1
- Não atende a um ou mais parâmetros

NOTA: Mesmo não sendo cartograficamente adequado, mas por uma questão prática de visualização, adotou-se como metodologia a junção de todos pontos os que foram obtidos através dos trabalhos que utilizaram levantamentos em datas diferentes, numa mesma carta.

FONTES: a) SDE - Mapa Político do Estado de Santa Catarina, escala 1:500.000, 2010; b) IBGE/EPAGRI - Cartas topográficas digitais, escala 1:50.000, 1978; ALEXANDRE, N. Z. Análise integrada da qualidade das águas da bacia do rio Araranguá (SC), 2000; JUSTIÇA FEDERAL - Processo no 2000.72.04.002543-9. Recuperação dos passivos ambientais decorrentes da mineração de carvão no sul do Estado de Santa Catarina, 2009

ORGANIZAÇÃO E DESENHO: Geóg. Maurício Pamplona.

Realização



Apoio



Patrocínio

